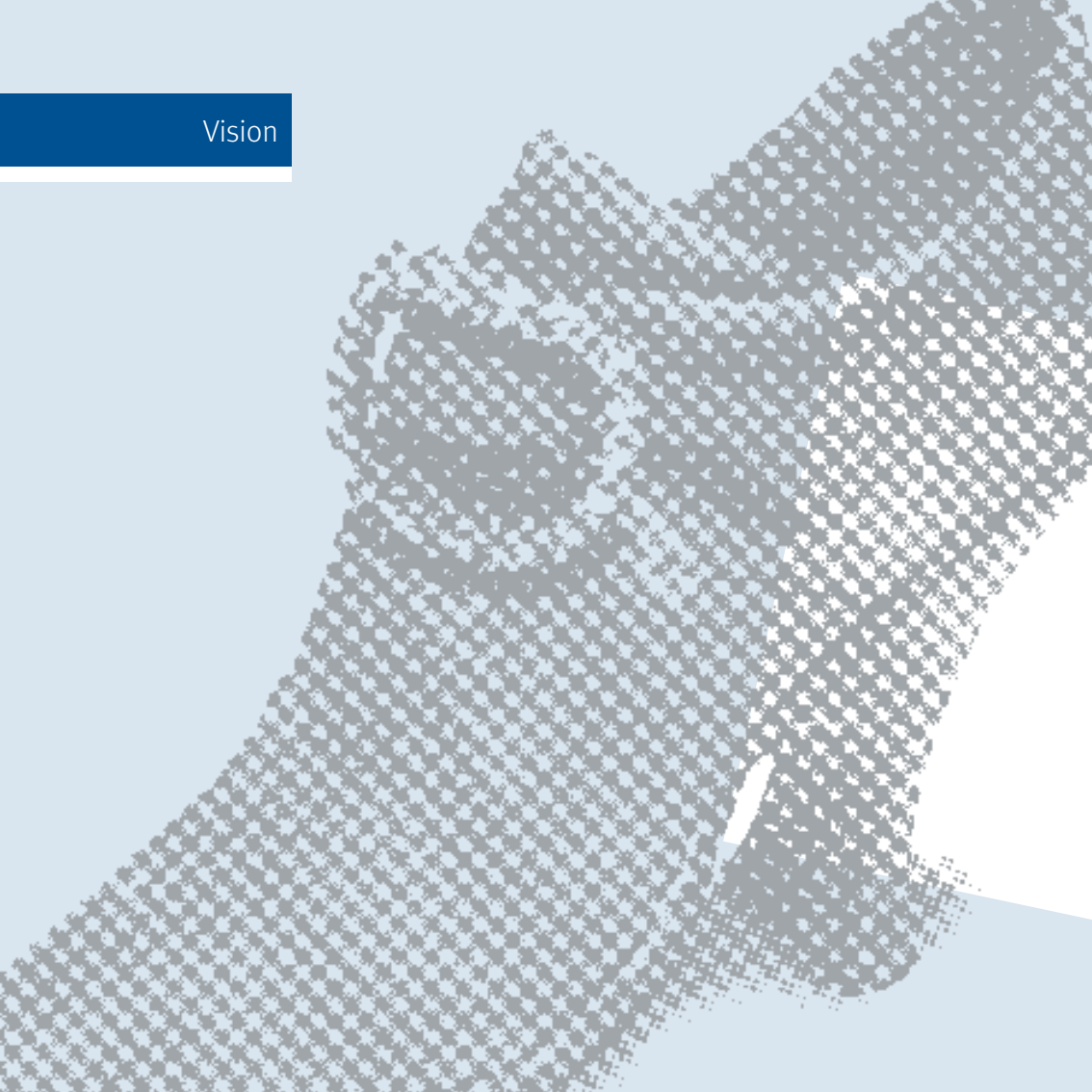


Leitbild



Vision





Wir bringen mit Schuhen Menschen voran

Wir sind ein wichtiges Bindeglied zwischen Herstellern und familiengeführtem Schuhfachhandel.

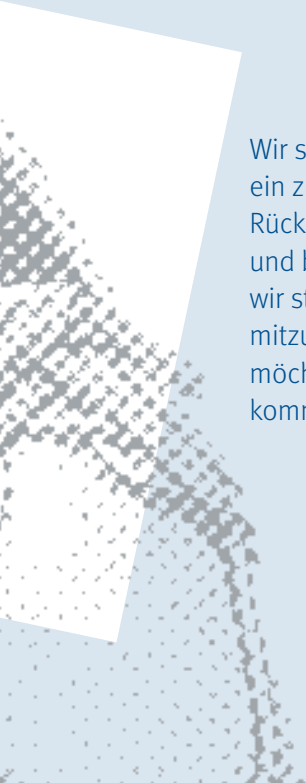
Wir gestalten den Schuhmarkt von heute mit, indem wir unsere Marktposition ausbauen und Marktlücken nutzen.

Wir bereiten den Schuhmarkt von morgen vor, indem wir unser Streben konsequent an den Bedürfnissen unserer Kunden und Lieferanten ausrichten.

Mission



Wir bewegen nicht nur Schuhe, sondern Märkte



Wir sind ein Familienunternehmen und wollen allen Einzelhändlern ein zuverlässiger Partner sein. Wir sind als Großhändler ein wichtiges Rückgrat für den gesamten Schuhmarkt. Wir stärken den Einzelhandel und betreuen ihn partnerschaftlich. In allen Geschäftsbereichen sind wir stets wachsam und neugierig auf neue Möglichkeiten, diesen Markt mitzugestalten. Wir nutzen unsere Möglichkeiten, wo wir können. Wir möchten, dass unsere Kunden mit allem, was sie bewegt, zuerst zu uns kommen.



Werte

Wir leben Schuhe und den Einzelhandel


Wir können, was wir tun. Aber wir wissen, dass wir in allem immer noch besser werden können. Wir wissen auch, dass Schuhe ein wichtiger Ausdruck der Persönlichkeit sind und begeistern müssen, und legen darum großen Wert darauf, Persönlichkeit und Begeisterung vorzuleben. Wir gestalten den Schuhmarkt so, dass Lieferanten und Händler möglichst vielen Menschen gute Schuhe zu fairen Preisen anbieten können.

Wir glauben an unsere Produkte, an die Zukunft des Einzelhandels und daran, dass gute Dienstleistungen, Zuverlässigkeit und Ehrlichkeit langfristigen Erfolg sichern.

Kunden

Wir verstehen Kunden als Partner





Wir möchten, dass unsere Kunden gern mit uns zusammenarbeiten. Wir wissen, dass ständige Zufriedenheit nicht immer leicht zu erreichen ist. Wir sorgen dafür, dass unsere Kunden zufriedene Kunden sind und bleiben.

Wir gehen Herausforderungen gemeinsam und mit Freude an. Wir versuchen, vieles möglich zu machen. Wir unterstützen unsere Kunden, wo wir es mit unserem Wissen, unserer Leidenschaft und unseren Möglichkeiten können. Wir wollen sie begeistern und gemeinsam mit ihnen wachsen.

Führungskräfte

Vorangehen, nicht nur mit Schuhen

Vorbilder für alle Mitarbeiter

Unsere Führungskräfte sind Vorbilder für jeden Mitarbeiter. Dafür leben sie unsere Werte, verfolgen konsequent unsere Mission und haben bei allem unsere Vision im Blick. Sie sorgen für klare Zielsetzungen, fördern eine begeisterte Unternehmenskultur und lassen ihre Mitarbeiter an ihren Stärken teilhaben, indem sie ihr Können und Wissen weitergeben.



Partnerschaftliche Zusammenarbeit auf allen Ebenen

Wir sind nicht nur Partner unserer Kunden, sondern gehen auch untereinander partnerschaftlich miteinander um. Wir begegnen uns mit Vertrauen, Fairness, Toleranz und Ehrlichkeit. Wer Kritik übt, tut dies konstruktiv. Wer Kritik bekommt, sieht sie als Chance, seine Fähigkeiten zu verbessern. Wir pflegen ein offenes, kommunikatives Klima, das jeden Einzelnen und das Unternehmen nach vorn bringt.

Aufgaben und Verantwortung

Unsere Führungskräfte schaffen Freiräume, in denen sich Mitarbeiter eigenständig und selbstverantwortlich entwickeln können. Sie vertrauen ihren Mitarbeitern und geben Aufgaben und Verantwortung in dem Wissen weiter, dass jeder einzelne Mitarbeiter mit gesundem Menschenverstand handelt. Jeder Mitarbeiter ist mitverantwortlich für den Erfolg unseres Unternehmens. Über Erfolge freuen wir uns gemeinsam und aus Fehlern lernen wir.

Fördern und Fordern von Mitarbeitern

Führungskräfte bei Pölking fordern von ihren Mitarbeitern Leistung ein und erkennen sie an. Jeder Mitarbeiter soll möglichst viele Entscheidungen selbst treffen können. Damit er das kann, werden seine Stärken gefördert und ihm wird jederzeit die Chance gegeben, diese in das Unternehmen einzubringen.

Mitarbeiter

Gerne hier, gemeinsam erfolgreich

Motivation

Bei Pölking freuen sich Mitarbeiter jeden Morgen aufs Neue, zur Arbeit zu gehen: weil sie das Miteinander im Familienunternehmen schätzen, weil sie hier eigenverantwortlich handeln und sich entwickeln können, und weil jeder Tag neue, spannende Aufgaben bringt.

Zielorientiertes Handeln

Wir behalten die Unternehmensziele immer im Blick und setzen unsere Zeit und unser Engagement zielgerichtet ein. Wir helfen uns untereinander, damit wir diese Ziele schneller und einfacher erreichen. Unsere gegenseitige Unterstützung hilft uns, unser Bestes zu geben und richtig zu handeln.

Eigenverantwortung und Engagement

Jeder Mitarbeiter bekommt Verantwortung und ist damit mitverantwortlich für das Gelingen des großen Ganzen. Freiräume werden mit Fachwissen, Erfahrung und Engagement ausgefüllt. Mitarbeiter bei Pölking verlangen Eigenverantwortung und gestalten ihre Arbeit so, dass sie ihr Können und Wissen optimal einbringen können.

Kundenorientierung

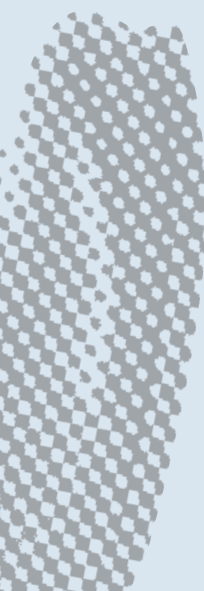
Wir sind unseren Kunden ein fairer Partner. Das bedeutet, dass wir bei Produkten und Service nicht nur Qualität versprechen, sondern sie nach bestem Können gewährleisten. Wir arbeiten ständig daran, uns weiterzuentwickeln.

Teamarbeit

Bei Pölking gibt jeder sein Bestes. Dadurch, dass jeder seine Aufgaben mit Engagement löst, erreichen wir im Ganzen bessere Ergebnisse. Wir schätzen die Meinung anderer und entwickeln zusammen neue Ideen und Lösungen. Gemeinsam arbeiten wir für den Unternehmenserfolg.

Kostenbewusstsein

Wir planen sorgfältig und setzen unsere Kräfte durchdacht ein. So handeln wir effizient und halten unsere Kosten niedrig. Das ist gewinnbringend für alle.



Produkte

**Erst den Service,
dann die Schuhe**



Schuhe, die halten, was sie versprechen

Unser Angebot überzeugt durch Qualität und Vielfalt. Für jeden Kunden und für jeden Anlass ist etwas Passendes dabei. Wir bieten nur Schuhe an, die wir selber mit gutem Gewissen empfehlen können. Wir wollen stets aufs Neue die schönsten Schuhe der Saison liefern.

Rundumservice gehört zum Angebot

Wir nehmen unseren Kunden so viel Arbeit ab wie möglich. Unser Außendienst betreut unsere Kunden nicht nur kompetent, sondern persönlich. Unser Lager handelt schnell, unkompliziert und bedarfsgerecht. Unsere Marketing-Angebote sind vorausschauend und zielgenau.

Lieferanten

Wir fühlen uns verantwortlich für unsere Lieferanten. Darum wählen wir sie sorgfältig aus. Wir achten auf ihre Zuverlässigkeit und die Qualität ihrer Produkte. Wir möchten lange mit ihnen zusammenarbeiten. Dabei legen wir großen Wert auf Fairness und ethisch einwandfreies Handeln.

P.S. Schuhhäuser

Unsere P.S. Schuhhäuser spielen in der Unternehmensentwicklung eine wesentliche Rolle. Sie haben für unsere Mitarbeiter denselben Stellenwert wie jeder andere Kunde auch.



PÖL KING SCHUHE

J.H. Pölking GmbH & Co. KG | Großer Fledderweg 29 | 49084 Osnabrück
Telefon 0541 95747-0 | www.poelking-schuhe.de